



**Città di Castel Maggiore  
(Bologna)**

3° Settore LL.PP. e Ambiente  
Servizio Lavori Pubblici  
Tel.051/63.86.749 -Fax 051/63.86.800  
lavori.pubblici@comune.castel-maggiore.bo.it  
comune.castelmaggiore@cert.provincia.bo.it

**PROGETTO ESECUTIVO**

**REALIZZAZIONE POLO SICUREZZA**

**IN VIA NERUDA - VIA UNGARETTI**

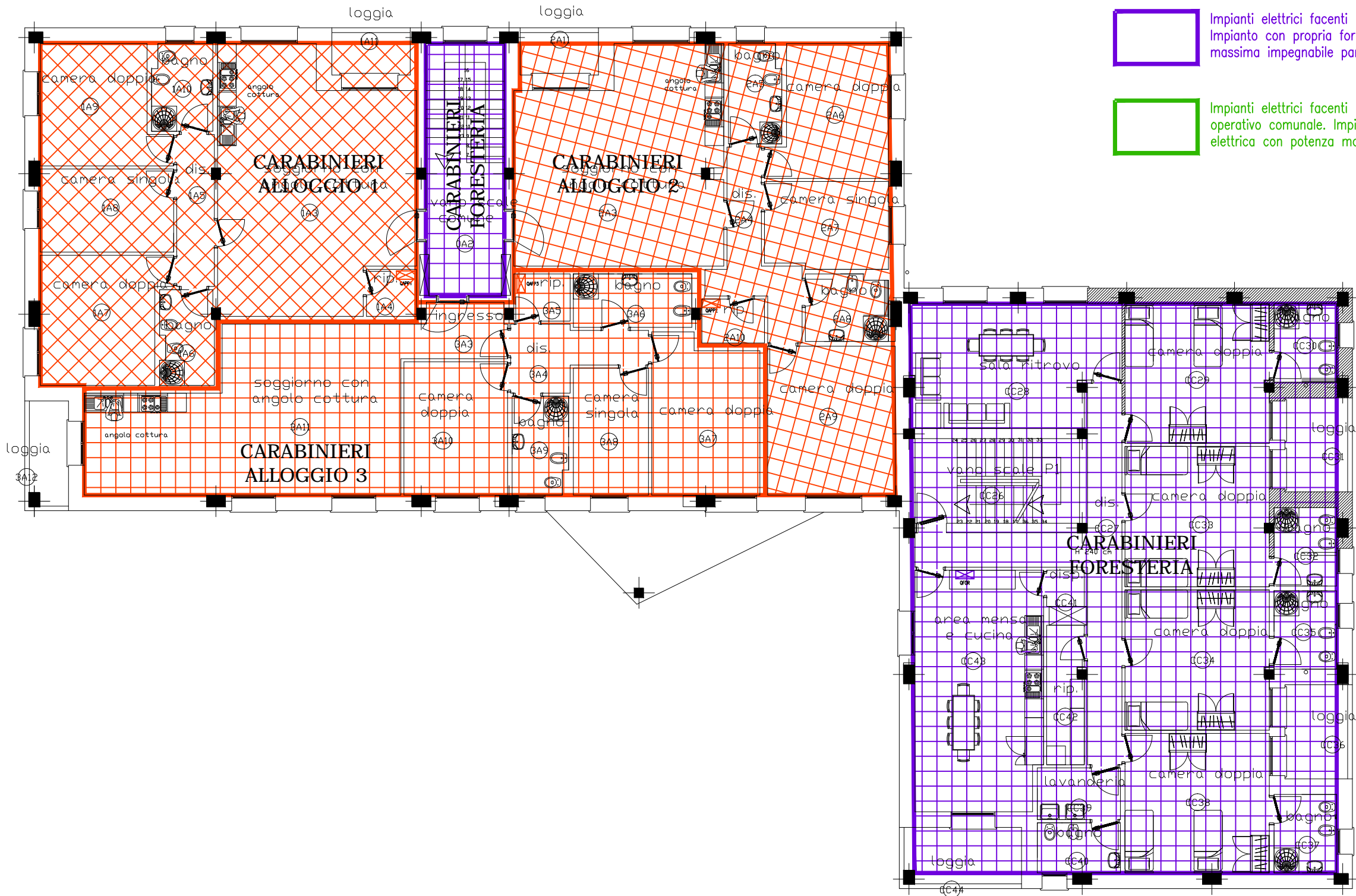
<i>Progettista architettonico:</i>	Masiello Ing. Nicola	<i>Collaboratori:</i>	Capone Ing. Carmine Calanca P.I.E. Simonetta Alboni P.A. Gilberto Tolomelli Ing. j. Claudio
<i>Progettista e D.L. strutture:</i>	Giovannini Ing. Paolo sgLab s.a.s. - Bologna	<i>Collaboratori:</i>	Dalmonte Ing. Cristian sgLab s.a.s. - Bologna
<i>Progettista e D.L. imp. elettrici:</i>	Rivizzigno P.I. Nicola studio Rivizzigno - Forlì	<i>Collaboratori:</i>	Piamonti Per. Ind. Alessio
<i>Progettista e D.L. imp. meccanici:</i>	Rivizzigno P.I. Nicola studio Rivizzigno - Forlì	<i>Collaboratori:</i>	Bacalu Per. Ind. Jan
<i>Coord. sicurezza progettazione:</i>	Masiello Ing. Nicola		
<i>RUP:</i>	Campana Geom. Lucia		

*Oggetto:* **IMPIANTI DI ILLUMINAZIONE , FORZA  
MOTRICE, MESSA A TERRA E  
PARTICOLARI D'INSTALLAZIONE  
IMPIANTI ELETTRICI**

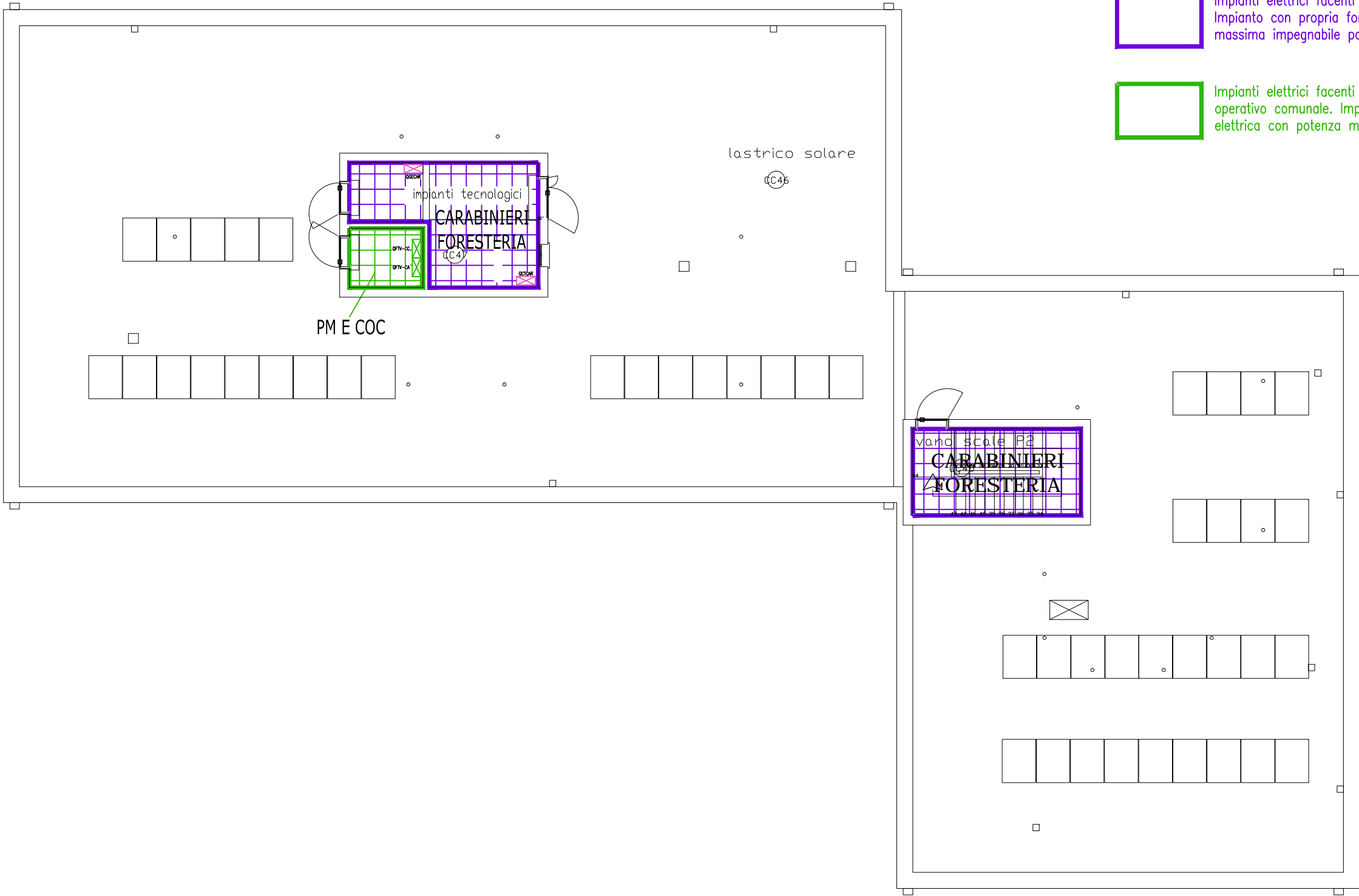
<i>Scala:</i> 1 : 200 / 1 : 150		<i>Elaborato n.:</i> <b>IE-IF</b>
<i>Data:</i> gennaio 2017		
Rev 01		



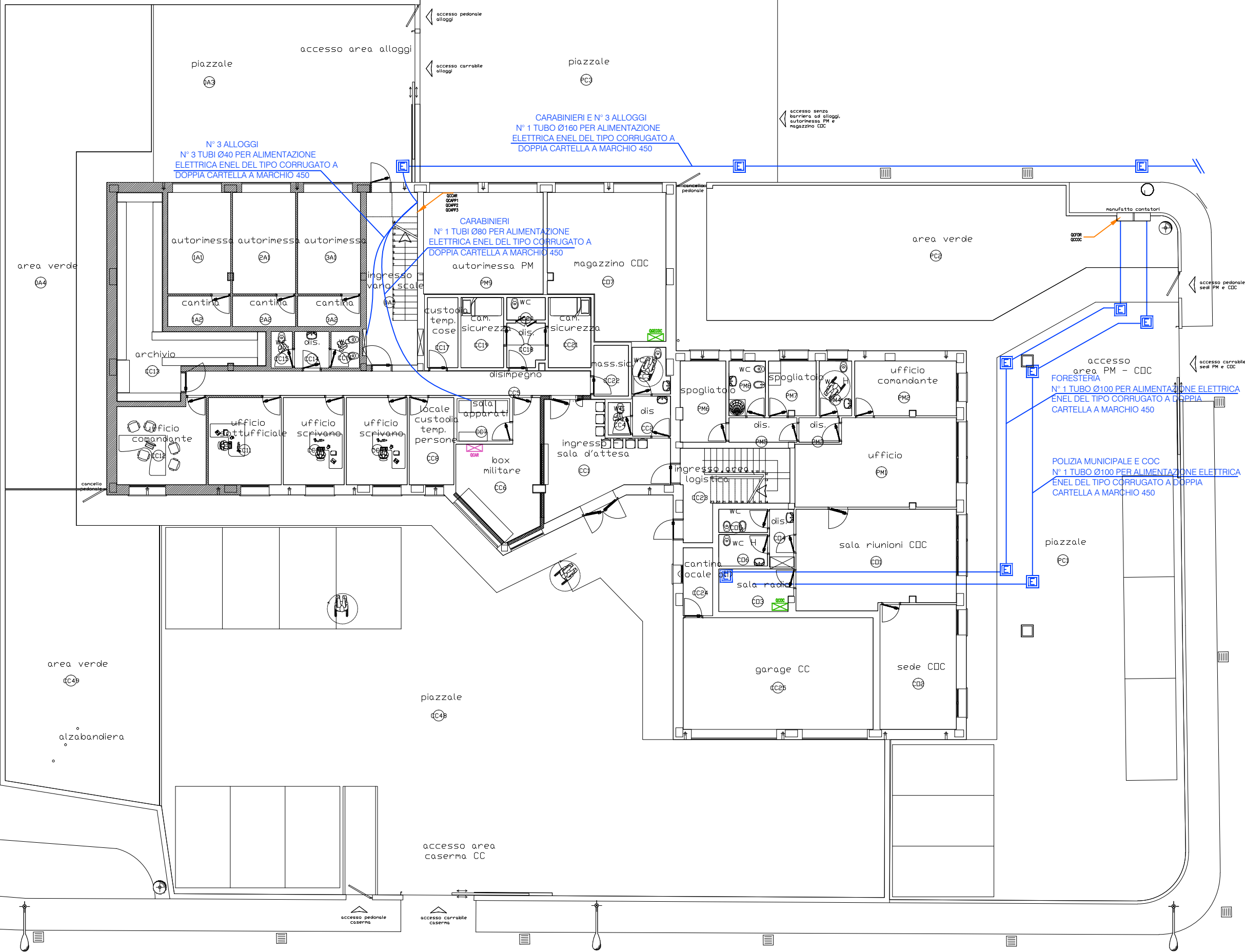
- Impianti elettrici facenti parte degli appartamenti dei carabinieri.  
Ogni appartamento ha la propria fornitura di energia elettrica con  
potenza massima impegnabile pari a 6kW monofase
- Impianti elettrici facenti parte della caserma dei carabinieri.  
Impianto con propria fornitura di energia elettrica con potenza  
massima impegnabile pari a 30kW trifase
- Impianti elettrici facenti parte della foresteria dei carabinieri.  
Impianto con propria fornitura di energia elettrica con potenza  
massima impegnabile pari a 30kW trifase
- Impianti elettrici facenti parte della polizia municipale e del centro  
operativo comunale. Impianto con propria fornitura di energia  
elettrica con potenza massima impegnabile pari a 30kW trifase



- Impianti elettrici facenti parte degli appartamenti dei carabinieri.  
Ogni appartamento ha la propria fornitura di energia elettrica con  
potenza massima impegnabile pari a 6kW monofase
- Impianti elettrici facenti parte della caserma dei carabinieri.  
Impianto con propria fornitura di energia elettrica con potenza  
massima impegnabile pari a 30kW trifase
- Impianti elettrici facenti parte della foresteria dei carabinieri.  
Impianto con propria fornitura di energia elettrica con potenza  
massima impegnabile pari a 30kW trifase
- Impianti elettrici facenti parte della polizia municipale e del centro  
operativo comunale. Impianto con propria fornitura di energia  
elettrica con potenza massima impegnabile pari a 30kW trifase



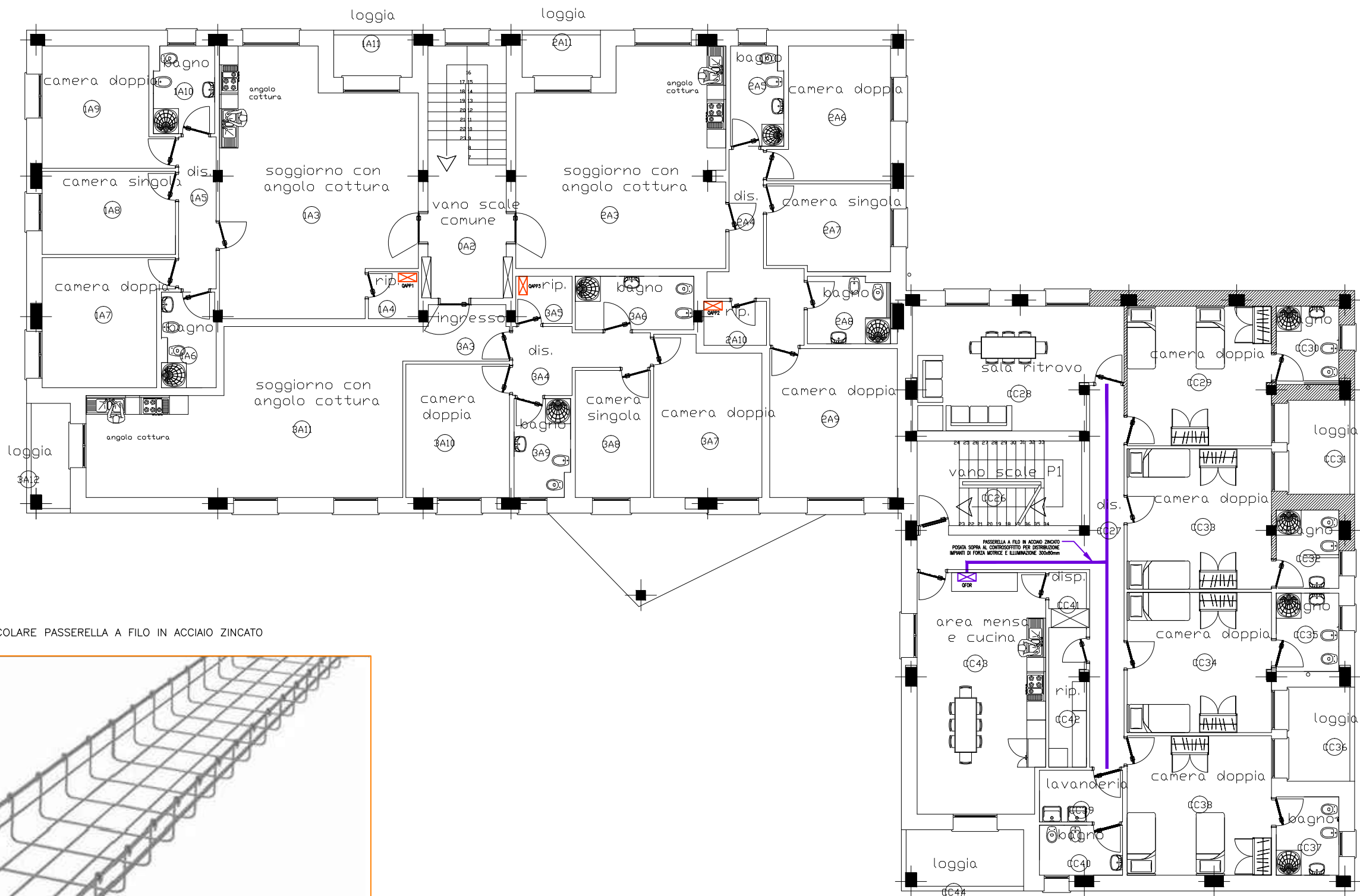
PARTICOLARE TUBO CORRUGATO A DOPPIA  
CARTELLA A MARCHIO 450



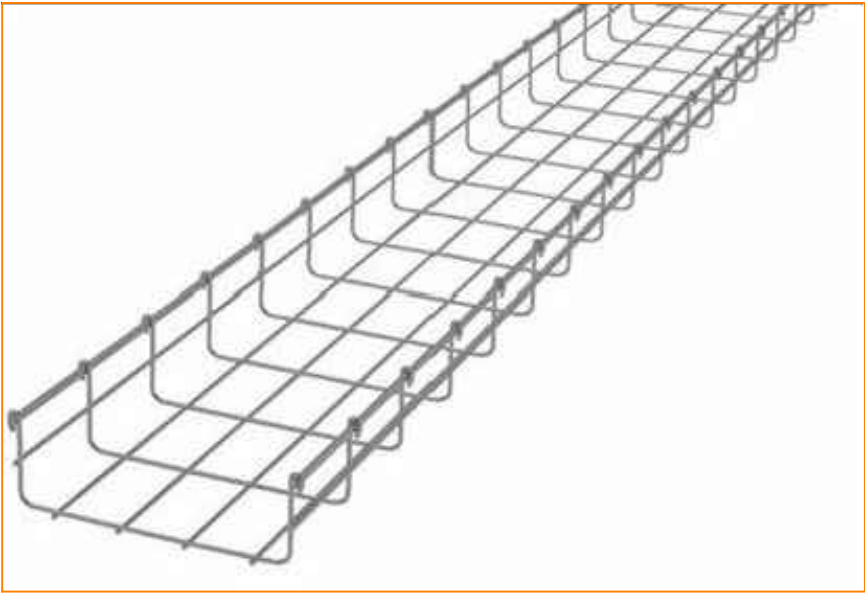




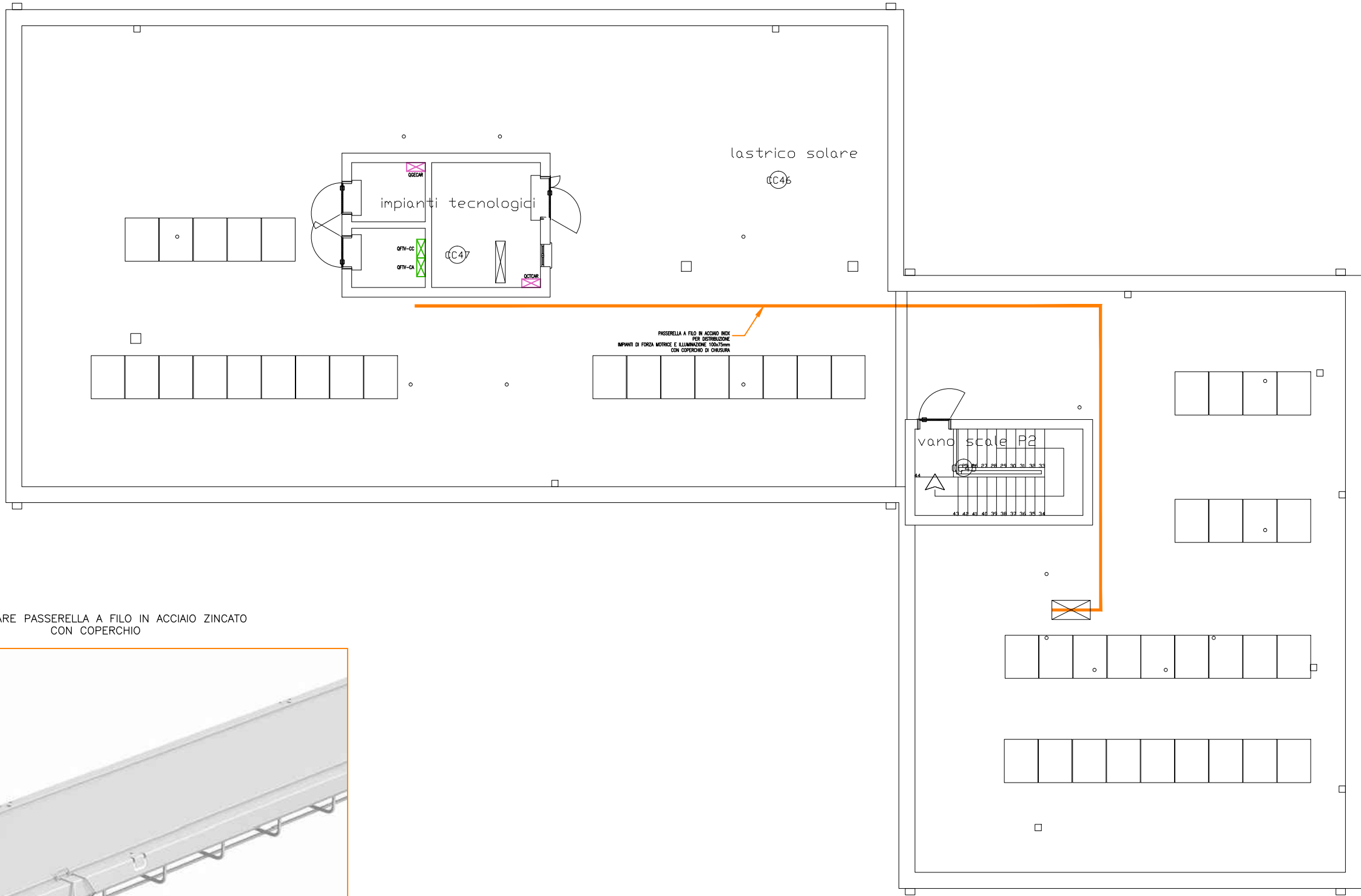
LEGENDA		
SIMBOLO	DESCRIZIONE	N°
	Passerella a filo in acciaio zincato posata sopra al controsoffitto per distribuzione impianti di forza motrice e illuminazione 300x80mm	



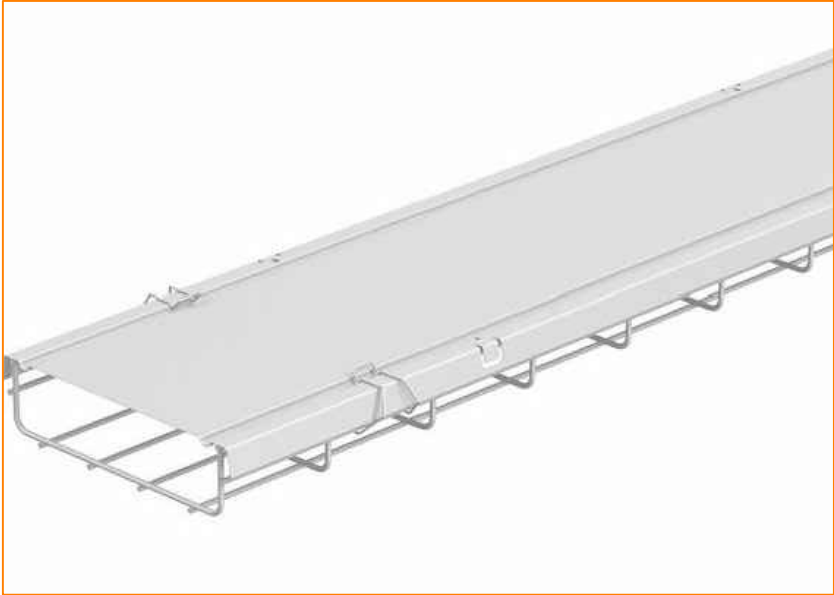
PARTICOLARE PASSERELLA A FILO IN ACCIAIO ZINCATO



LEGENDA		
SIMBOLO	DESCRIZIONE	N°
	Passerella a filo in acciaio inox per distribuzione impianti di forza motrice e illuminazione 100x75mm con coperchio di chiusura	



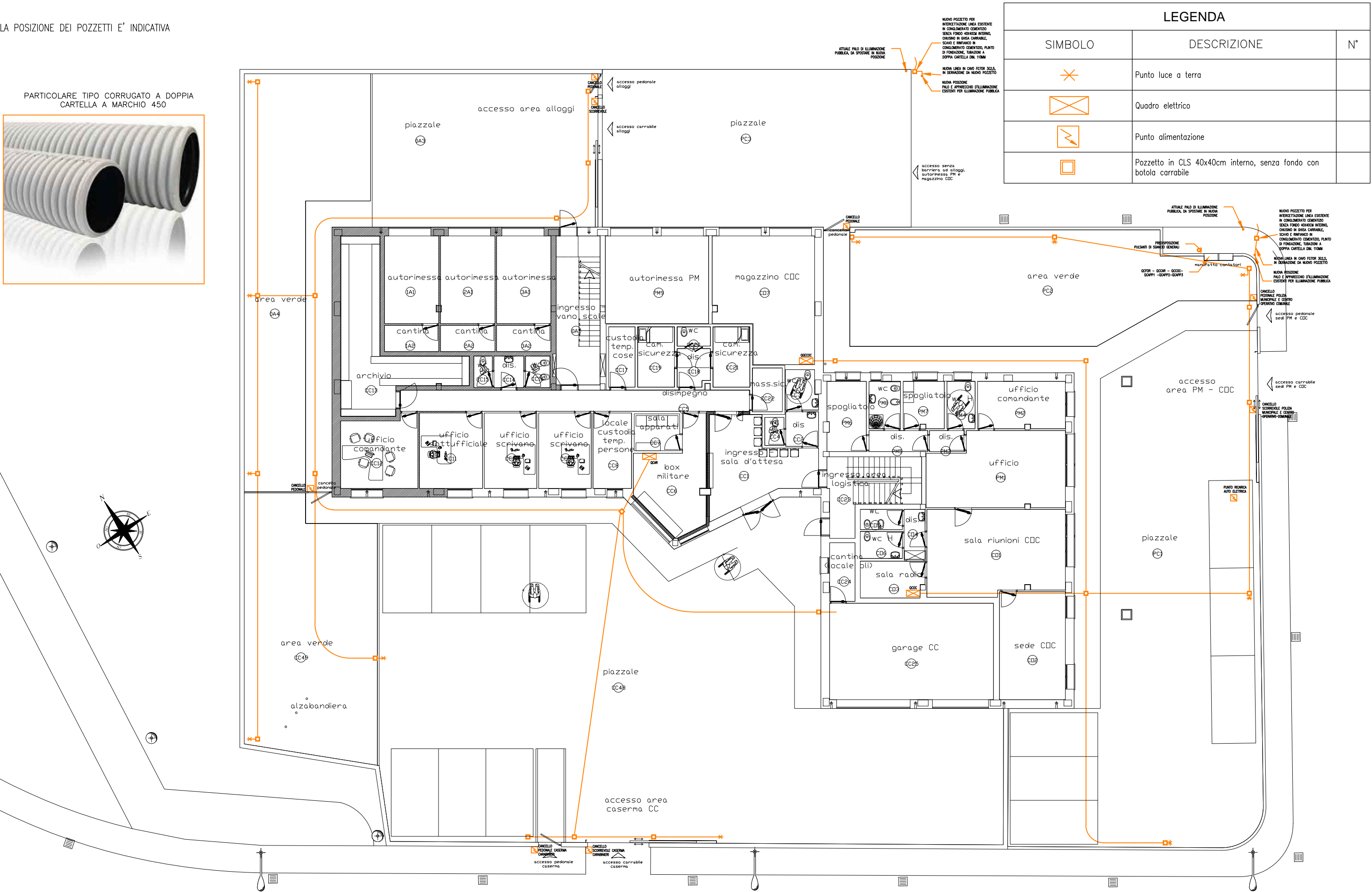
PARTICOLARE PASSERELLA A FILO IN ACCIAIO ZINCATO  
CON COPERCHIO




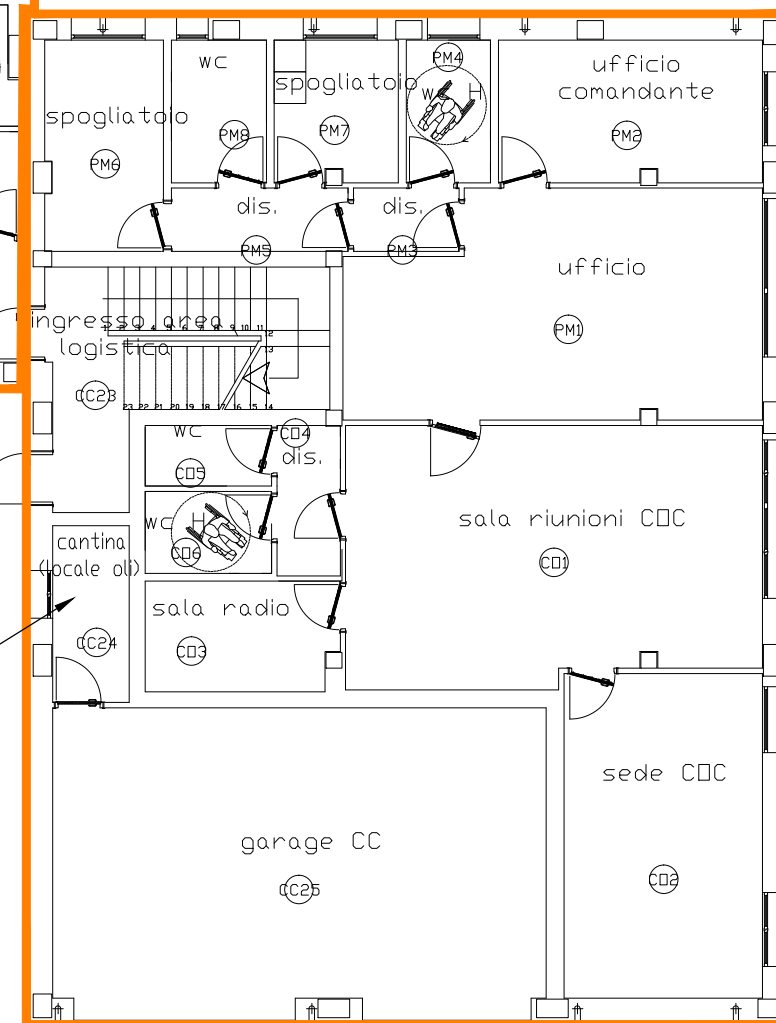
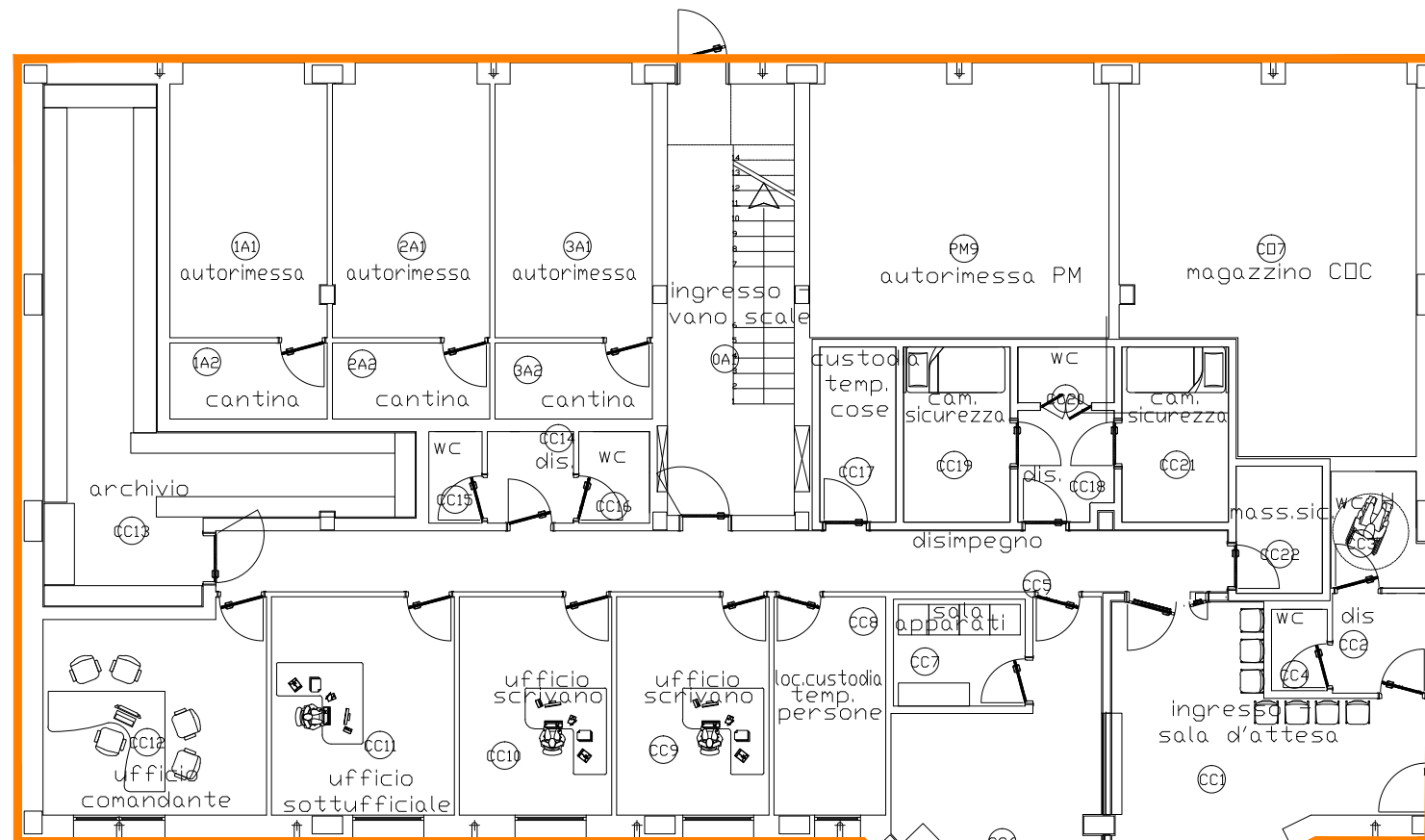


LA POSIZIONE DEI POZZETTI E' INDICATIVA

PARTICOLARE TIPO CORRUGATO A DOPPIA  
CARTELLA A MARCHIO 450



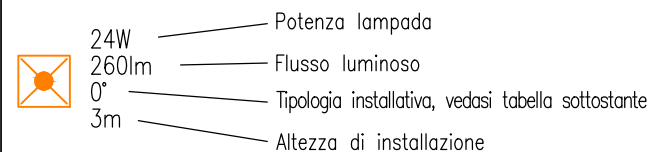
LEGENDA		
SIMBOLO	DESCRIZIONE	N°
	Punto luce a terra	
	Quadro elettrico	
	Punto alimentazione	
	Pozzetto in CLS 40x40cm interno, senza fondo con botola carrabile	

 2x24W

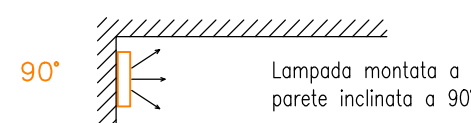
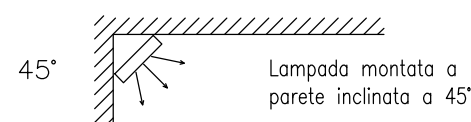
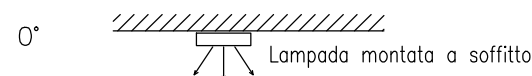
ZONA "A"  
VEDASI PARTICOLARE IN  
ELABORATO IE-IF 09A-

ZONA "B"  
VEDASI PARTICOLARE IN  
ELABORATO IE-IF 09B

PARTICOLARE APPARECCHI  
D'ILLUMINAZIONE DI SICUREZZA



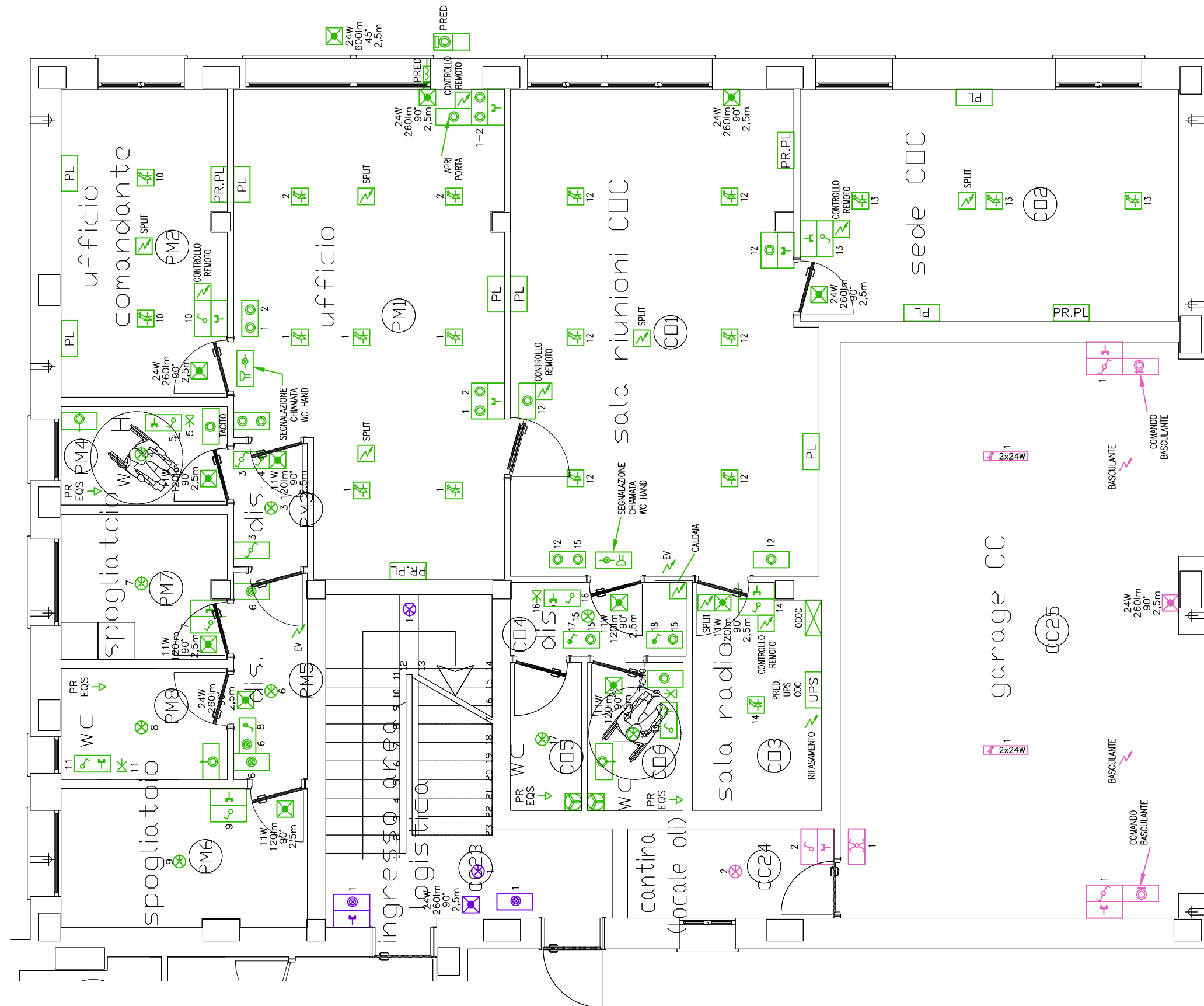
## TIPOLOGIA INSTALLATIVA



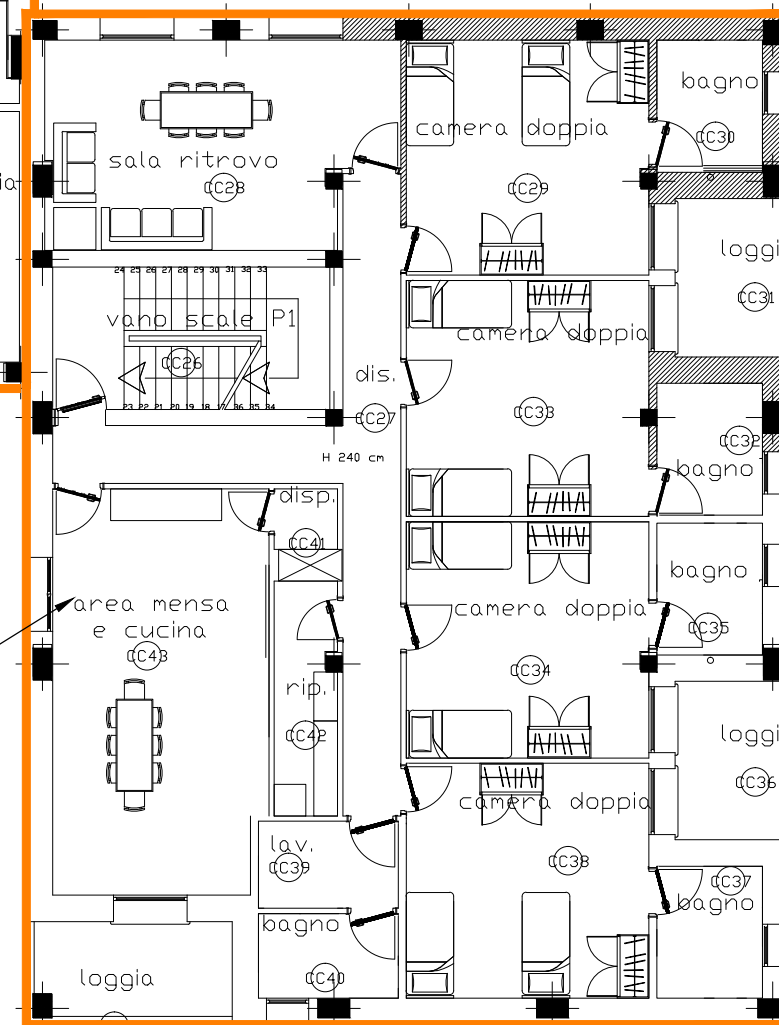
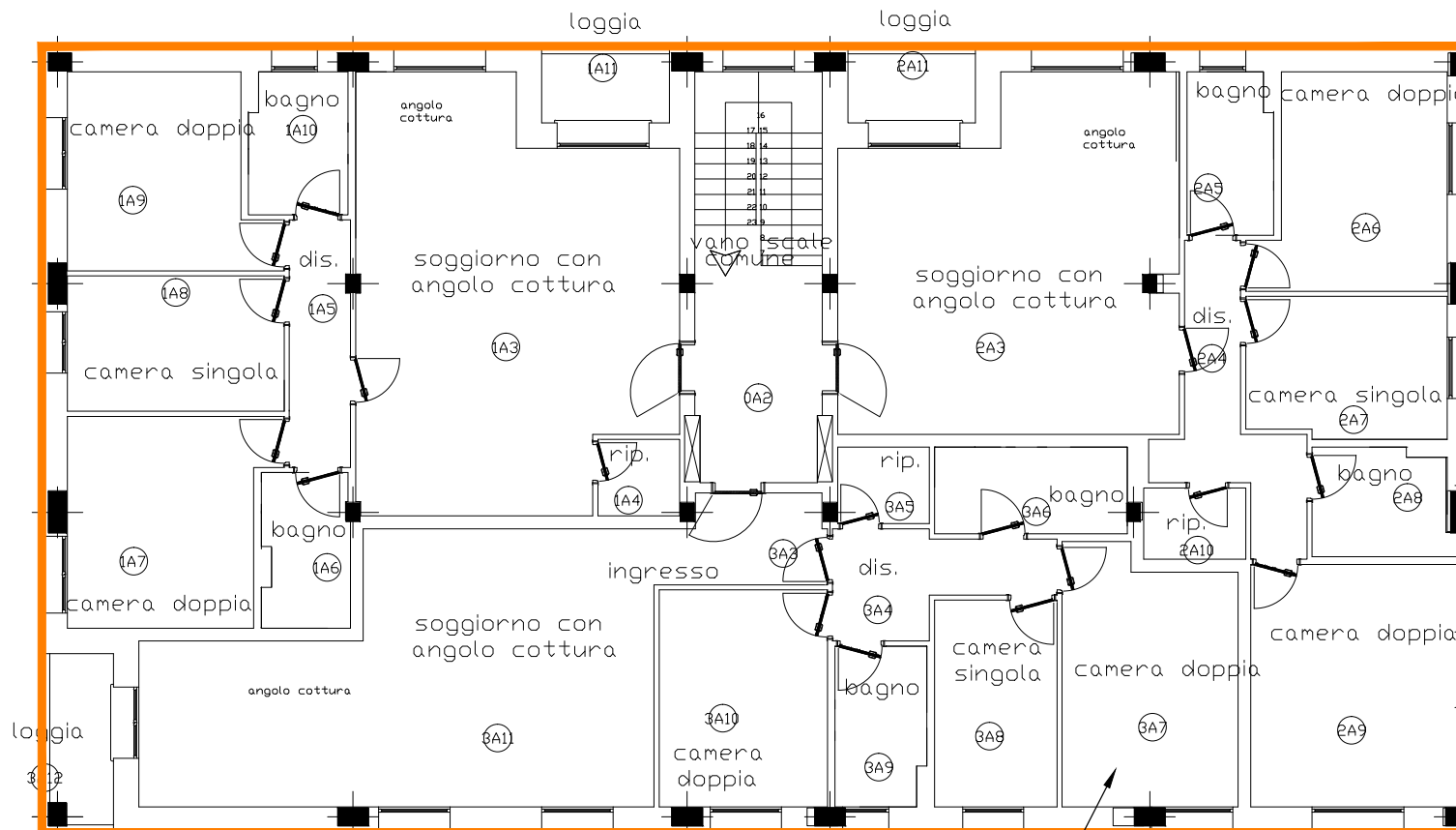
NOTA:  
TUTTI GLI ELEMENTI POSTI ALL'INTERNO DELLE CAMERE DI SICUREZZA  
DEVONO ESSERE DI TIPO ANTISABOTABILE E ANTISMONTABILE

LEGENDA								
SIMBOLO	DESCRIZIONE	N°	SIMBOLO	DESCRIZIONE	N°	SIMBOLO	DESCRIZIONE	N°
	Scatola per 3 frutti			Plafoniera con lampade a led 2x12W oppure 2x18W con lampade a fluorescenza			Pompa	
	Scatola per 3 frutti con placca stagna			Plafoniera con lampade a LED 2x24W, esecuzione Exd, adatte per installazione in zona 2/22 ATEX			Punto predisposizione ingresso fibra ottica	
	Scatola di derivazione da incasso tipo 48004			Plafoniera con lampade a Led tipo LED PANEL 30W			Predisposizione pulsante manuale di allarme incendio	
	Punto luce a parete			Plafoniera con lampade a led 2x24W			Predisposizione monitor	
	Punto luce a soffitto			Plafoniera con lampada a fluorescenza 1x18W			Predisposizione DVR	
	Punto luce a terra			Apparecchio d'illuminazione di sicurezza con gruppo autonomo IP65, autonomia minima di 1 ora. Per maggiori dettagli vedasi "particolare apparecchi d'illuminazione di sicurezza"			Altoparlante	
	Interruttore unipolare			Apparecchio d'illuminazione di sicurezza modulare			Predisposizione inseritore a chiave impianto antintrusione	
	Interruttore unipolare luminoso			Quadro elettrico			Segnalazione ottico-acustica	
	Interruttore bipolare			Punto alimentazione			Predisposizione contatto magnetico per impianto antintrusione	
	Deviatore			Predisposizione punto alimentazione			Predisposizione rivelatore a raggi infrarossi	
	Deviatore luminoso			Invertitore			Predisposizione rivelatore inerziale	
	Pulsante			Scatola ingresso telecom			Predisposizione tastiera inserimento allarme impianto antintrusione	
	Pulsante luminoso			Predisposizione telecamera			Predisposizione centralina antintrusione	
	Pulsante targa			Predisposizione elettroserratura			Predisposizione centralina rivelazione incendi	
	Predisposizione pulsante tirante			Ronzatore			Predisposizione segnalazione ottico-acustica allarme incendio	
	Pulsante a fungo			Postazione lavoro composta da una presa 2P+T 10/16A e una presa Unel 2P+T 10/16A da sezione normale, una presa 2P+T 10/16A e una presa Unel 2P+T 10/16A da sezione preferenziale e 3 prese dati			Predisposizione ripetizione ottica allarme incendio	
	Pulsante doppio			Predisposizione postazione lavoro			Centralino TV	
	Presa 2P+T 10/16A			Citofono			Predisposizione collegamento equipotenziale principale gas	
	Presa Unel 2P+T 10/16A			Predisposizione citofono			Predisposizione collegamento equipotenziale principale	
	Presa dati			Predisposizione videocitofono			Predisposizione collegamento equipotenziale supplementare	
	Predisposizione presa dati			Videocitofono			Collettore di terra	
	Presa telefono			Rivelatore di gas			Contatore di produzione di energia	
	Predisposizione presa telefono			Rivelatore termovelocimetrico			Contatore di scambio	
	Presa TV			Rivelatore di fumo			Predisposizione cronotermostato	
	Presa TV SAT			Pozzetto 40x40 cm interno con dispersore verticale in acciaio zincato in profilato 50x50x5 mm			inverter impianto fotovoltaico	
	Predisposizione gruppo di continuità			Pozzetto in CLS 40x40cm interno, senza fondo con botola carrabile			Montante/discendente	
				Ventilatore estrattore				







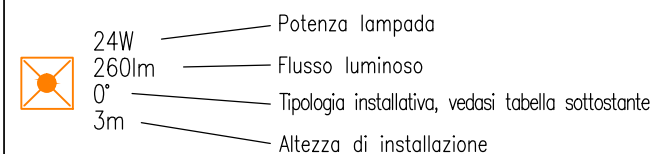
 2x24W

LEGENDA								
SIMBOLO	DESCRIZIONE	N°	SIMBOLO	DESCRIZIONE	N°	SIMBOLO	DESCRIZIONE	N°
	Scatola per 3 frutti			Plafoniera con lampade a led 2x12W oppure 2x18W con lampade a fluorescenza			Pompa	
	Scatola per 3 frutti con placca stagna			Plafoniera con lampade a LED 2x24W, esecuzione Exd, adatte per installazione in zona 2/22 ATEX			Punto predisposizione ingresso fibra ottica	
	Scatola di derivazione da incasso tipo 48004			Plafoniera con lampade a Led tipo LED PANEL 30W			Predisposizione pulsante manuale di allarme incendio	
	Punto luce a parete			Plafoniera con lampade a led 2x24W			Predisposizione monitor	
	Punto luce a soffitto			Plafoniera con lampada a fluorescenza 1x18W			Predisposizione DVR	
	Punto luce a terra			Apparecchio d'illuminazione di sicurezza con gruppo autonomo IP65, autonomia minima di 1 ora. Per maggiori dettagli vedasi "particolare apparecchi d'illuminazione di sicurezza"			Altoparlante	
	Interruttore unipolare			Apparecchio d'illuminazione di sicurezza modulare			Predisposizione inseritore a chiave impianto antintrusione	
	Interruttore unipolare luminoso			Quadro elettrico			Segnalazione ottico-acustica	
	Interruttore bipolare			Punto alimentazione			Predisposizione contatto magnetico per impianto antintrusione	
	Deviatore			Predisposizione punto alimentazione			Predisposizione rivelatore a raggi infrarossi	
	Deviatore luminoso			Invertitore			Predisposizione rivelatore inerziale	
	Pulsante			Scatola ingresso telecom			Predisposizione tastiera inserimento allarme impianto antintrusione	
	Pulsante luminoso			Predisposizione telecamera			Predisposizione centralina antintrusione	
	Pulsante targa			Predisposizione elettroserratura			Predisposizione centralina rivelazione incendi	
	Predisposizione pulsante tirante			Ronzatore			Predisposizione segnalazione ottico-acustica allarme incendio	
	Pulsante a fungo			Postazione lavoro composta da una presa 2P+T 10/16A e una presa Unel 2P+T 10/16A da sezione normale, una presa 2P+T 10/16A e una presa Unel 2P+T 10/16A da sezione preferenziale e 3 prese dati			Predisposizione ripetizione ottica allarme incendio	
	Pulsante doppio			Predisposizione postazione lavoro			Centralino TV	
	Presa 2P+T 10/16A			Citofono			Predisposizione collegamento equipotenziale principale gas	
	Presa Unel 2P+T 10/16A			Predisposizione citofono			Predisposizione collegamento equipotenziale principale	
	Presa dati			Predisposizione videocitofono			Predisposizione collegamento equipotenziale supplementare	
	Predisposizione presa dati			Videocitofono			Collettore di terra	
	Presa telefono			Rivelatore di gas			Contatore di produzione di energia	
	Predisposizione presa telefono			Rivelatore termovelocimetrico			Contatore di scambio	
	Presa TV			Rivelatore di fumo			Predisposizione cronotermostato	
	Presa TV SAT			Pozzetto 40x40 cm interno con dispersore verticale in acciaio zincato in profilato 50x50x5 mm			Inverter impianto fotovoltaico	
	Predisposizione gruppo di continuità			Pozzetto in CLS 40x40cm interno, senza fondo con botola carrabile			Montante/discendente	
				Ventilatore estrattore				

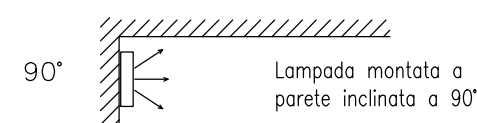
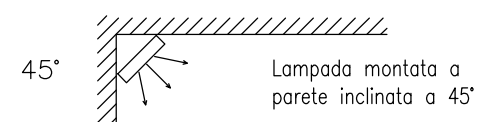
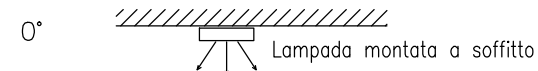
ZONA "A"  
VEDASI PARTICOLARE IN  
ELABORATO IE-IF 10A-

ZONA "B"  
VEDASI PARTICOLARE IN  
ELABORATO IE-IF 10B

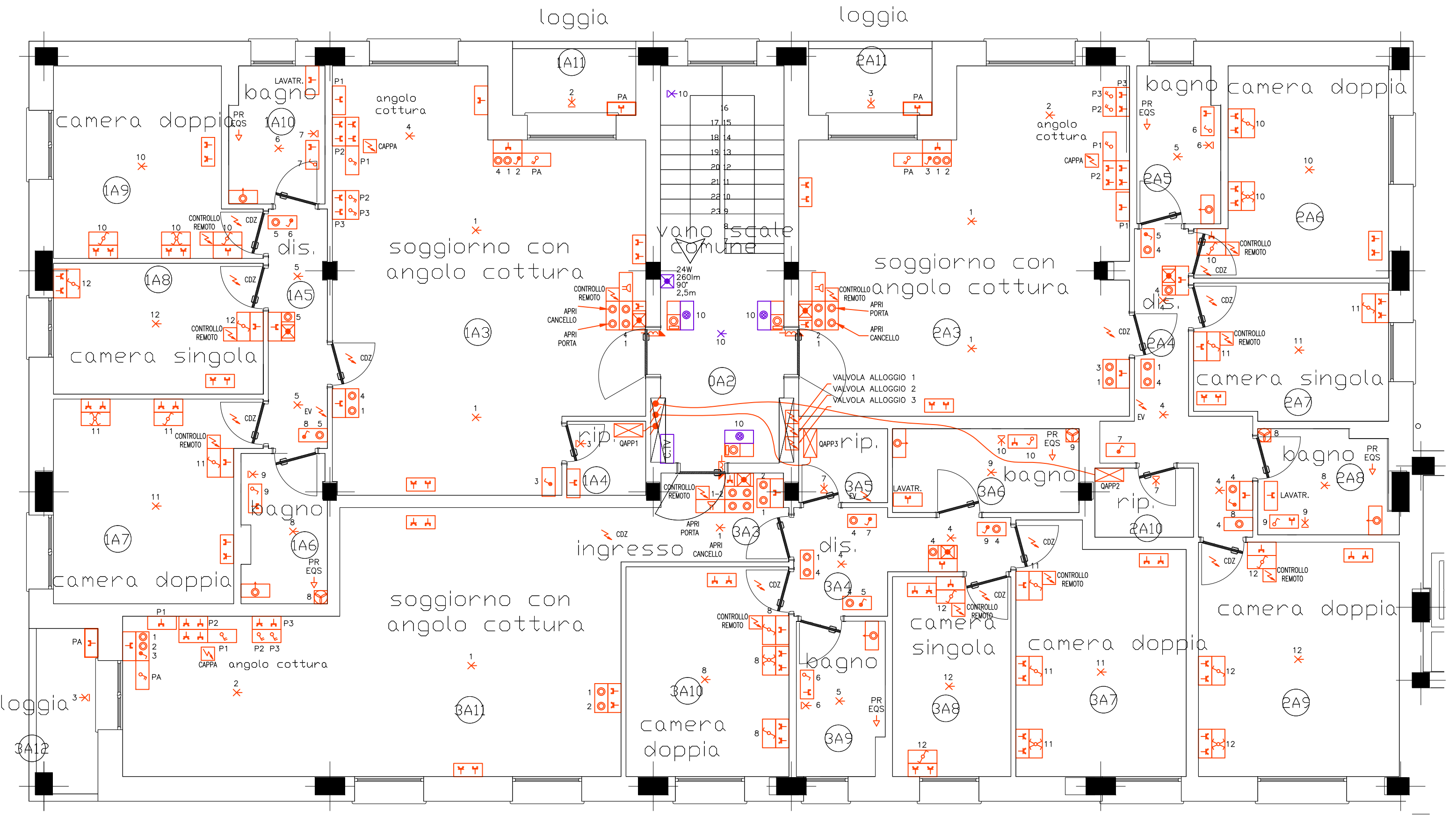
## PARTICOLARE APPARECCHI D'ILLUMINAZIONE DI SICUREZZA

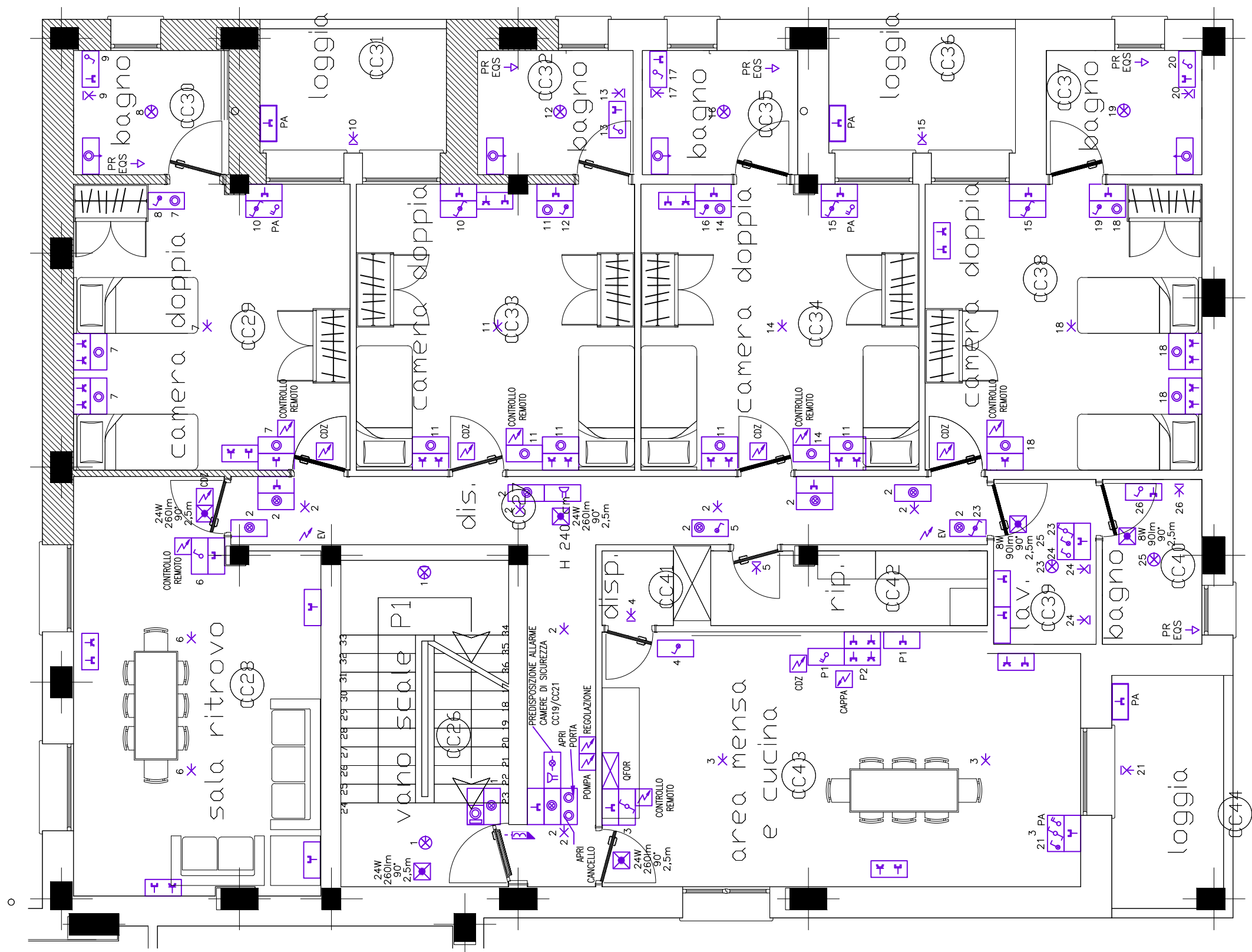


## TIPOLOGIA INSTALLATIVA









TIPOLOGIA APPARECCHIO D'ILLUMINAZIONE  
CON LAMPAD E A LED 2x24W



TIPOLOGIA APPARECCHIO D'ILLUMINAZIONE  
CON LAMPAD E A LED 2x24W



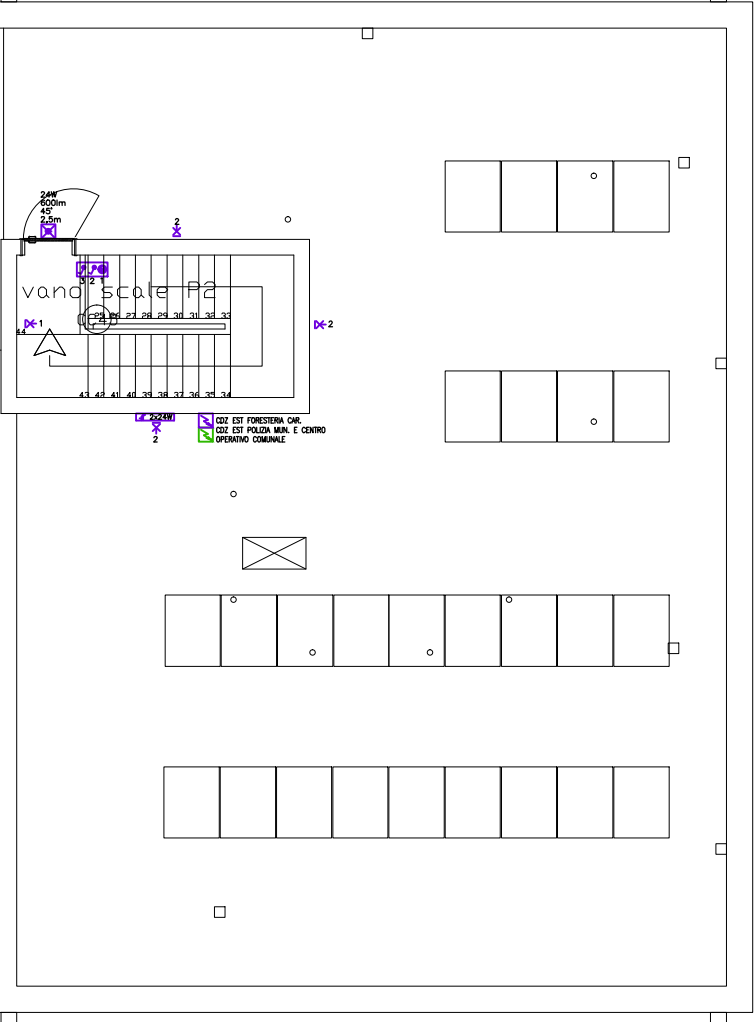
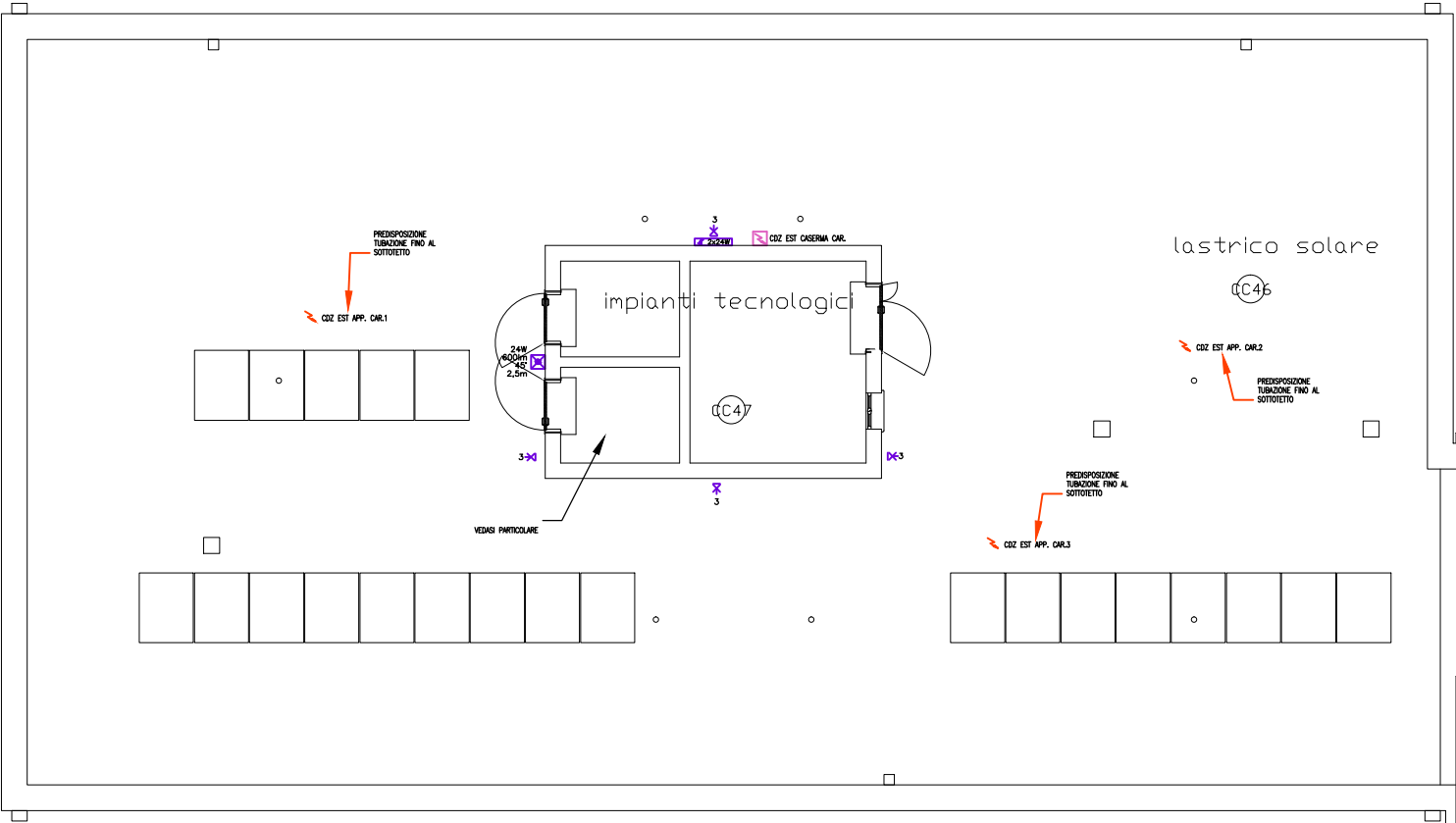
TIPOLOGIA APPARECCHIO D'ILLUMINAZIONE  
LED PANEL 30W



TIPOLOGIA APPARECCHIO D'ILLUMINAZIONE CON  
LAMPAD E FLUORESCENTI 1x18W



TIPOLOGIA APPARECCHIO D'ILLUMINAZIONE DI  
SICUREZZA



LEGENDA		
SIMBOLO	DESCRIZIONE	N°
	Scatola per 3 frutti	
	Punto luce a parete	
	Interruttore unipolare	
	Interruttore unipolare luminoso	
	Pres a Unel 2P+T 10/16A	
	Plafoniera con lampade a led 2x24W	
	Apparecchio d'illuminazione di sicurezza con gruppo autonomo IP65, autonomia minima di 1 ora. Per maggiori dettagli vedasi "particolare apparecchi d'illuminazione di sicurezza"	
	Quadro elettrico	
	Punto alimentazione	
	Predisposizione punto alimentazione	
	Predisposizione collegamento equipotenziale principale	

**PARTICOLARE APPARECCHI D'ILLUMINAZIONE DI SICUREZZA**

24W — Potenza lampada  
260lm — Flusso luminoso  
0° — Tipologia installativa, vedasi tabella sottostante  
3m — Altezza di installazione

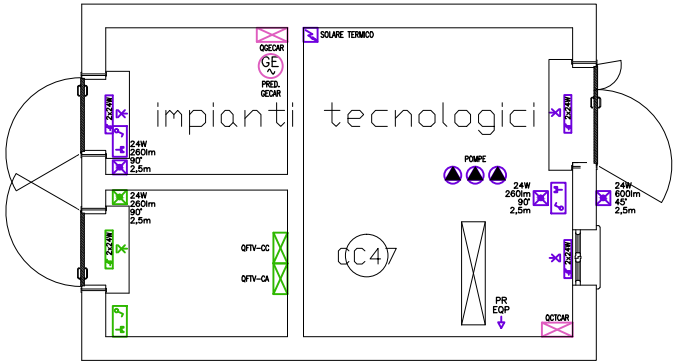
**TIPOLOGIA INSTALLATIVA**

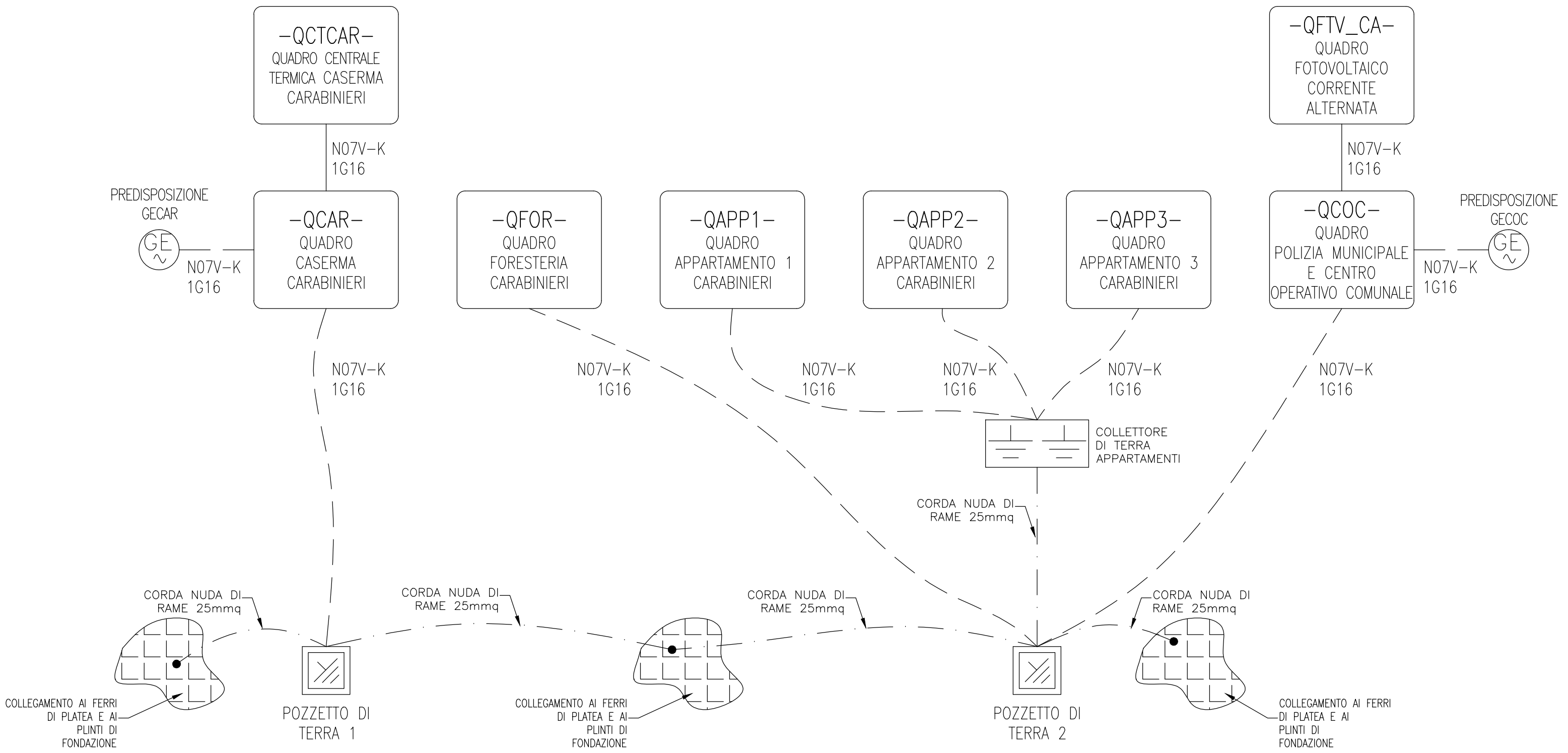
0° Lampada montata a soffitto

45° Lampada montata a parete inclinata a 45°

90° Lampada montata a parete inclinata a 90°

PARTICOLARE LOCALI IMPIANTI TECNOLOGICI

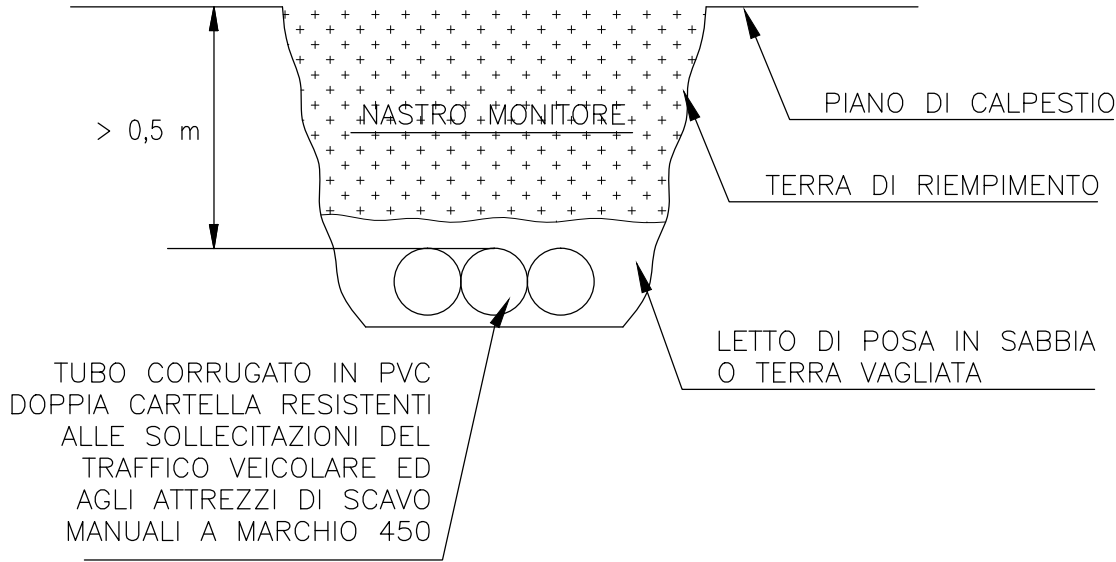




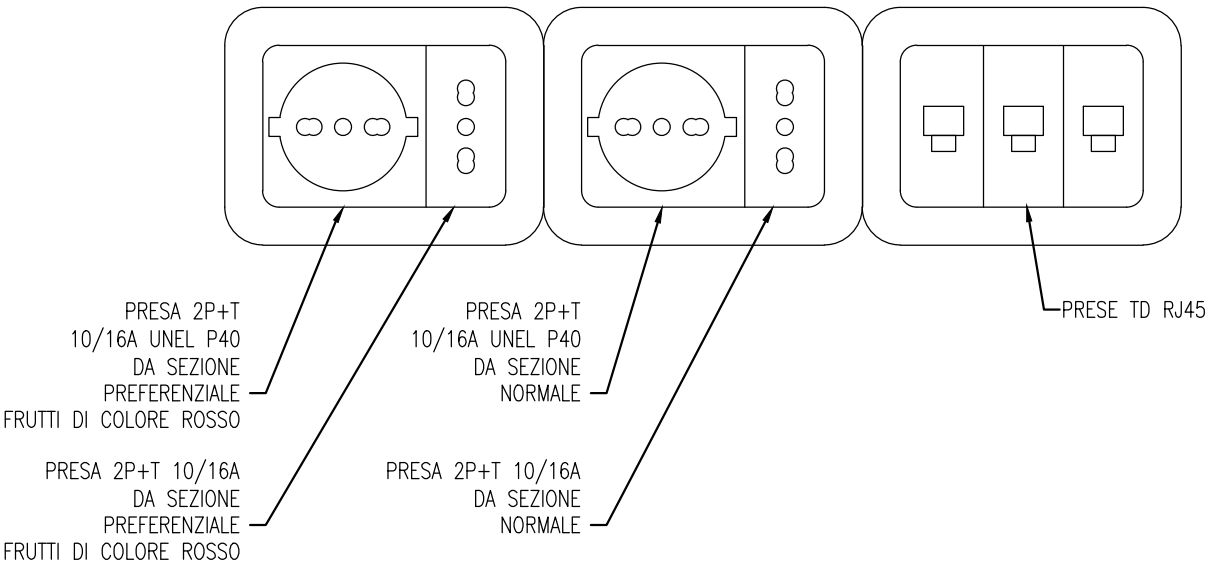




PARTICOLARE  
SEZIONE CAVIDOTTO



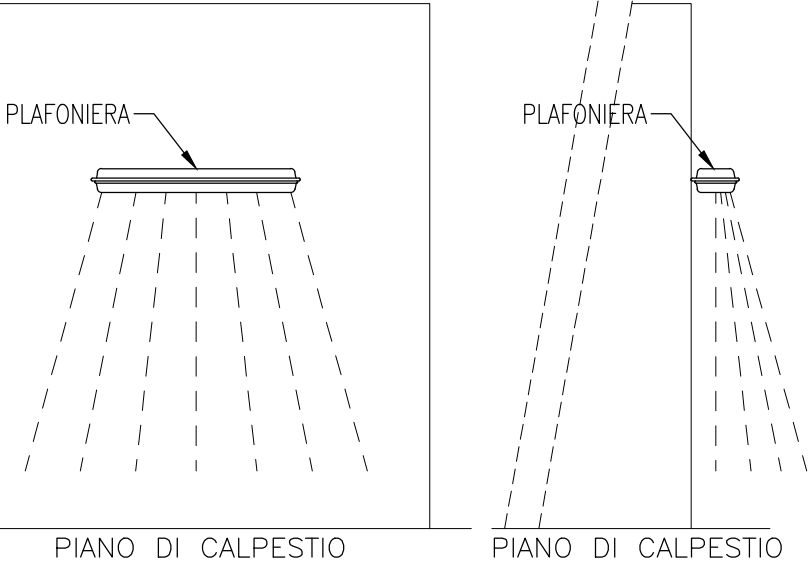
PARTICOLARE POSTAZIONE DI LAVORO



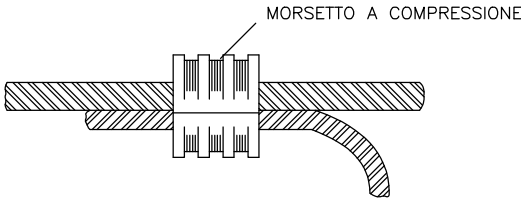
PARTICOLARE PLAFONIERA  
SU COPERTURA

PROSPETTO FRONTALE

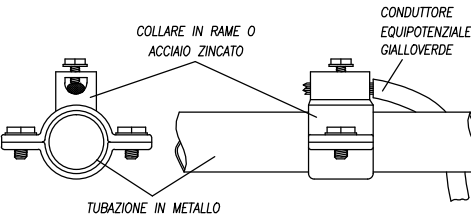
PROSPETTO LATERALE



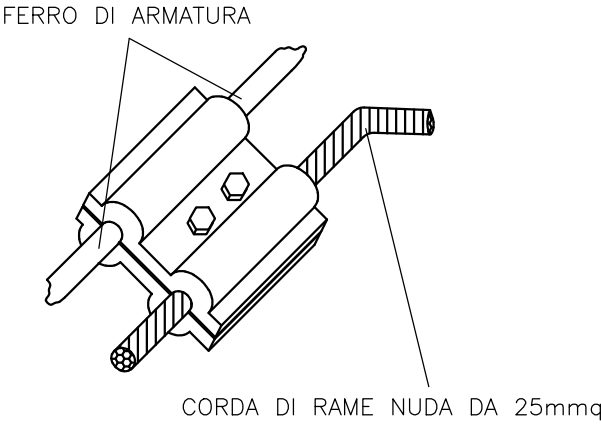
PARTICOLARE COLLEGAMENTO SULLA  
CORDA DI RAME PASSANTE



PARTICOLARE COLLEGAMENTO  
EQUIPOTENZIALE SULLE  
TUBAZIONI METALLICHE



PARTICOLARE COLLEGAMENTO  
FERRI DI PLATEA



PARTICOLARE COLLEGAMENTO  
COLONNE ALL'IMPIANTO  
DI TERRA

